

PROCÉDURE

Administration de l'imprimante réseau

Interface web | Command Center RX | Configuration réseau & SMTP

Outil : Interface web embarquée (Command Center RX) | Rôle : Administrateur | Activité :
Configuration et supervision de l'imprimante réseau

CONTEXTE DE L'ACTIVITÉ

❗ La quasi-totalité des imprimantes professionnelles modernes (Kyocera, HP, Canon, Ricoh...) dispose d'une interface d'administration web embarquée, accessible directement depuis un navigateur en saisissant l'adresse IP de l'imprimante. Cette interface, souvent appelée Command Center RX (Kyocera) ou EWS (Embedded Web Server), permet de superviser l'état de l'imprimante et de modifier l'ensemble de ses paramètres sans avoir besoin d'un logiciel supplémentaire installé sur le poste.

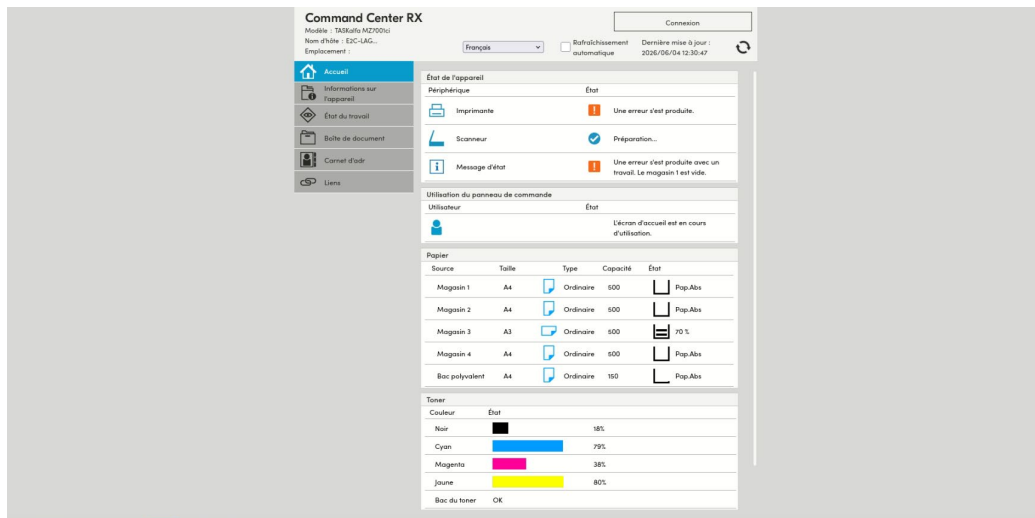
Paramètres accessibles depuis l'interface web

- Paramètres réseau : adresse IP, masque, passerelle, DNS, nom d'hôte réseau
- Configuration SMTP : serveur d'envoi d'e-mail pour les fonctions scan-to-mail
- Gestion du papier : formats par bac, type de papier, grammage
- Gestion des utilisateurs : comptes locaux, droits d'accès, quotas d'impression
- Supervision : niveau de toner (CYMK), état des bacs, compteurs d'impression
- Mises à jour du firmware et sauvegarde/restauration de la configuration

PARTIE 1 — Accès et connexion à l'interface web

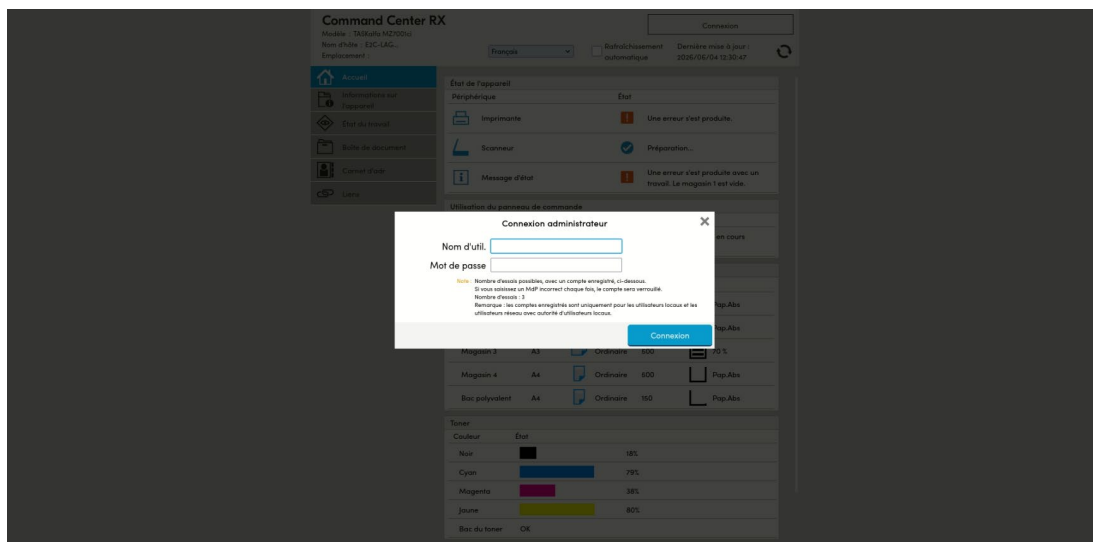
i Pour accéder à l'interface web de l'imprimante, le poste administrateur doit être sur le même réseau que l'imprimante. Vérifier l'adresse IP de l'imprimante depuis son panneau de contrôle (Menu > Informations machine > Réseau) ou depuis l'outil de découverte réseau.

Étape 1 — Accès à la page d'accueil de l'interface web



► Ouvrir un navigateur web (Chrome, Firefox, Edge) et saisir l'adresse IP de l'imprimante dans la barre d'adresse (ex. : <http://192.168.1.50> ou <https://192.168.1.50>). La page d'accueil de l'interface d'administration s'affiche. Elle présente un tableau de bord avec l'état général de l'imprimante : statut, niveau de toner par couleur (CYMK), état des bacs à papier et les informations de dernière mise à jour.

Étape 2 — Authentification administrateur



► Cliquer sur le bouton de connexion (Login / Connexion) présent en haut à droite de l'interface. Saisir les identifiants administrateur :

- Nom d'utilisateur : Admin (sensible à la casse)
- Mot de passe : (mot de passe défini lors de la configuration initiale)

Par défaut sur de nombreux modèles, le mot de passe administrateur est vide ou "Admin". Il est fortement recommandé de modifier ce mot de passe lors de la première connexion. Valider avec le bouton de connexion. Une fois connecté, le menu complet de l'interface est déverrouillé avec toutes les options de configuration.

PARTIE 2 — Navigation dans l'interface et supervision

Étape 3 — Tableau de bord complet — Vue administrateur

The screenshot shows the Command Center RX dashboard for a Xerox M2700i printer. The interface is in French and displays the following information:

- Command Center RX**: Model: TASIKA M2700i, Name: EIC-LAG...
- Accueil**: Home button.
- État de l'appareil**: Overview of device status.
- Utilisation du panneau de commande**: Control panel usage.
- Papier**: Paper tray status table.
- Toner**: Toner levels for Black, Cyan, Magenta, and Yellow.

Source	Taille	Type	Capacité	État
Magasin 1	A4	Ordinaire	500	Pop.Abs
Magasin 2	A4	Ordinaire	500	Pop.Abs
Magasin 3	A3	Ordinaire	500	70 %
Magasin 4	A4	Ordinaire	500	Pop.Abs
Bac polyvalent	A4	Ordinaire	150	Pop.Abs

Couleur	État
Noir	18%
Cyan	79%
Magenta	38%
Jaune	80%
Bac du toner	OK

► Une fois connecté en tant qu'administrateur, l'interface affiche le tableau de bord complet avec l'ensemble des menus et fonctionnalités débloqués. Le menu de navigation (généralement en haut ou sur la gauche) donne accès aux sections : État de l'appareil, Paramètres réseau, Gestion des utilisateurs, Configuration document, Paramètres SMTP, Gestion des bacs et Sécurité. Le tableau de bord central synthétise l'état opérationnel de l'imprimante en temps réel.

Étape 4 — Configuration réseau et paramètres avancés

The screenshot shows the Command Center RX network configuration page. The main section is titled "Paramètres réseau : TCP/IP".

- Serviceur DNS**: Utiliser le serveur DNS à partir de DHCP, Utiliser le serveur DNS suivant.
- Serviceur DNS (principal)**: [Empty field]
- Serviceur DNS (secondaire)**: [Empty field]
- Suffixe de recherche DNS**: Utiliser le suffixe de recherche DNS du DHCP, Utiliser le suffixe de recherche DNS suivant.
- Suffixe de recherche DNS (principal)**: [Empty field]
- Suffixe de recherche DNS (secondaire)**: [Empty field]
- DNS over TLS**: Déactivé.
- Vérification automatique du certificat**: Période de validité, Identité du serveur, Chaînes, Révoocation.
- Type de contrôle de révocation**: OCSP.
- Hash**: SHA1, SHA2(256/384).
- Paramètres IPv6 (commun)**: **Passerelle par défaut**: [Empty field]
- Paramètres Bonjour**: **Bonjour**: Actif, **Nom Bonjour**: Xerox TASIKA M2700i.

► Accéder à la section Réseau (ou Paramètres réseau / Network Settings). Les paramètres modifiables incluent :

- Nom de l'équipement affiché sur le réseau (hostname)
- Adresse IP, masque de sous-réseau, passerelle et serveurs DNS
- Configuration SMTP pour l'envoi de scan par e-mail
- Format et type de papier par bac
- Paramètres de sécurité (HTTPS, certificats, contrôle d'accès)

Après toute modification, cliquer sur Enregistrer/Appliquer et redémarrer l'imprimante si demandé pour que les changements prennent effet.

CONCLUSION

L'interface web embarquée (Command Center RX) offre un accès complet et centralisé à l'ensemble des paramètres de l'imprimante réseau, sans nécessiter l'installation d'un logiciel dédié. Depuis un simple navigateur, l'administrateur peut superviser l'état de l'équipement en temps réel (niveau de toner, état des bacs, alertes), modifier les paramètres réseau (adresse IP, hostname, DNS), configurer le service SMTP pour les envois scan-to-mail et gérer les utilisateurs avec leurs droits d'accès. Cette approche de gestion centralisée est particulièrement efficace en environnement d'entreprise où plusieurs imprimantes sont déployées sur le réseau : elle permet d'intervenir à distance sans se déplacer physiquement auprès de chaque équipement, réduisant ainsi les temps d'intervention et facilitant la maintenance préventive du parc d'impression.

Compétences BTS SIO SISR validées :

- ✓ Gérer le patrimoine informatique
- ✓ Répondre aux incidents et aux demandes d'assistance et d'évolution