

PROCÉDURE

Adressage IP & Réserveion DHCP

Pare-feu Nebula | Interface LAN | Table DHCP statique

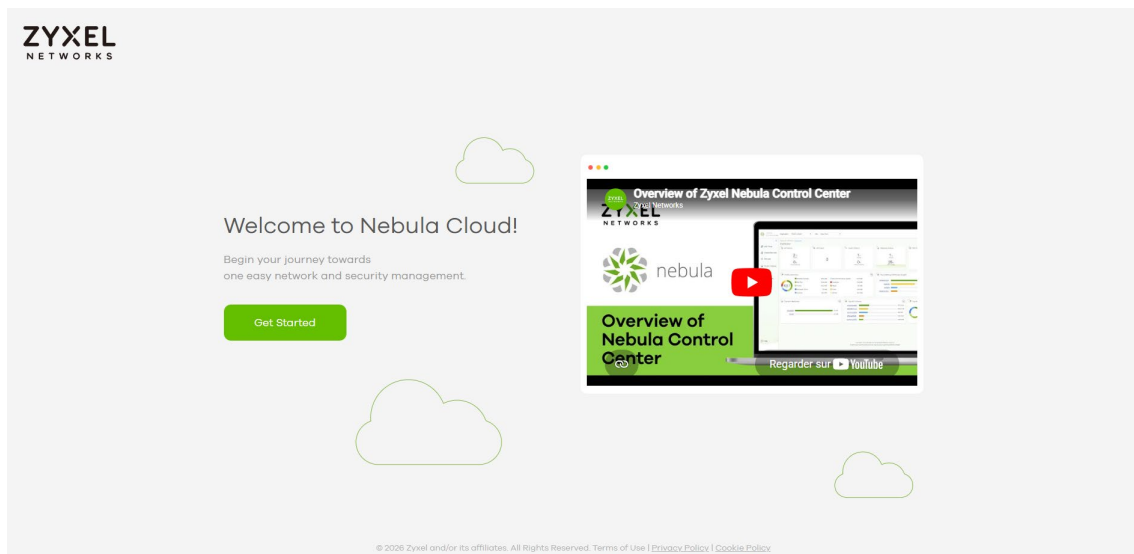
Outil : Interface web Nebula | Rôle : Administrateur réseau | Activité : Configuration réseau et réserveion DHCP

CONTEXTE DE L'ACTIVITÉ

i Le pare-feu Nebula est une solution de gestion réseau centralisée accessible via une interface web. Il permet de configurer les interfaces réseau (LAN, WAN), les règles de pare-feu et les attributions DHCP. Cette procédure décrit comment accéder à la configuration de l'interface LAN et effectuer une réserveion d'adresse IP statique via la table DHCP, afin qu'un équipement du réseau local obtienne toujours la même adresse IP.

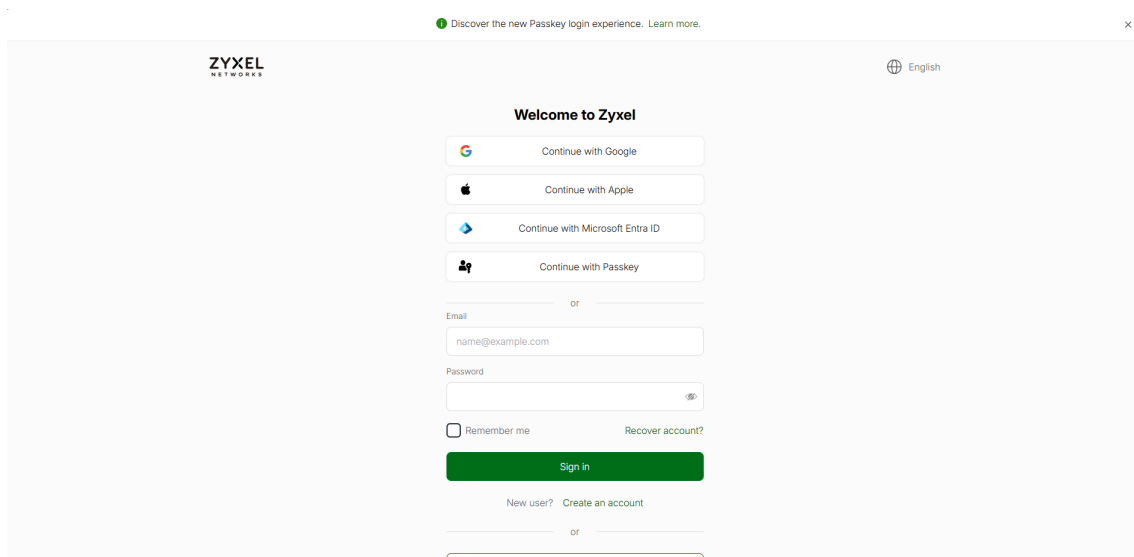
PARTIE 1 — Connexion à l'interface Nebula

Étape 1 — Accès à la page d'accueil Nebula



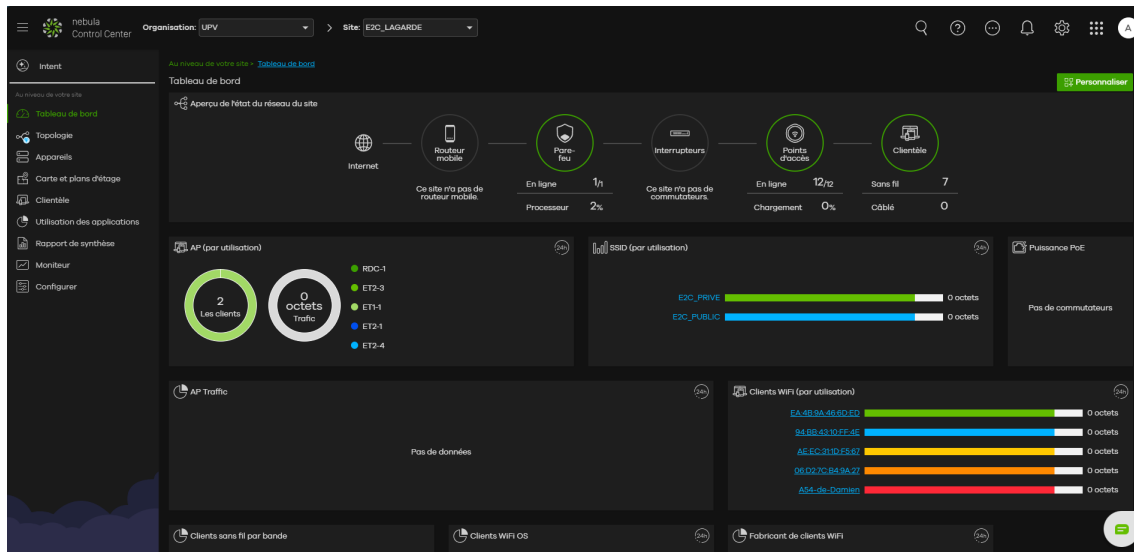
► Ouvrir un navigateur web et accéder à l'URL de l'interface d'administration du pare-feu Nebula. La page d'accueil présente le portail de connexion avec les options d'authentification disponibles. S'assurer d'être connecté au réseau de l'entreprise ou via VPN pour accéder à cette interface.

Étape 2 — Authentification



► Saisir les identifiants administrateur (nom d'utilisateur et mot de passe) dans le formulaire de connexion. Valider avec le bouton de connexion. En cas de double authentification (2FA), saisir également le code envoyé sur l'application ou par e-mail.

Étape 3 — Tableau de bord — Vue générale

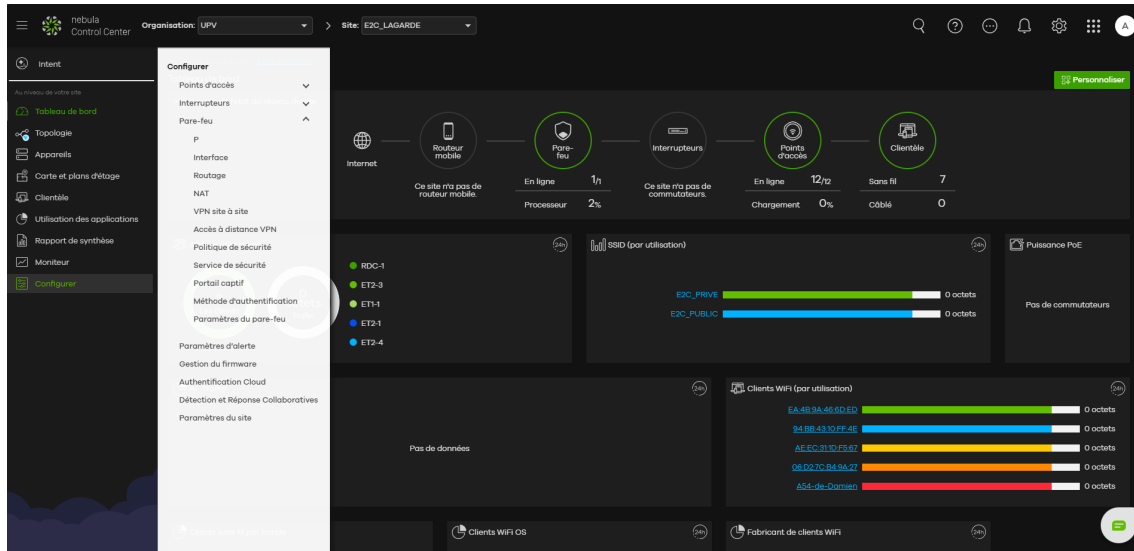


► Après connexion, le tableau de bord s'affiche avec les statistiques réseau en temps réel : état des interfaces, trafic entrant/sortant, nombre de clients connectés et alertes actives. Ce tableau de bord permet d'avoir une vue d'ensemble avant toute intervention de configuration.

PARTIE 2 — Configuration de l'interface LAN

La configuration de l'interface LAN définit les paramètres réseau du réseau local : adresse IP du pare-feu, masque de sous-réseau, plage DHCP et options avancées. Toute modification doit être effectuée avec précaution car elle impacte l'ensemble du réseau local.

Étape 4 — Navigation vers la section Interface



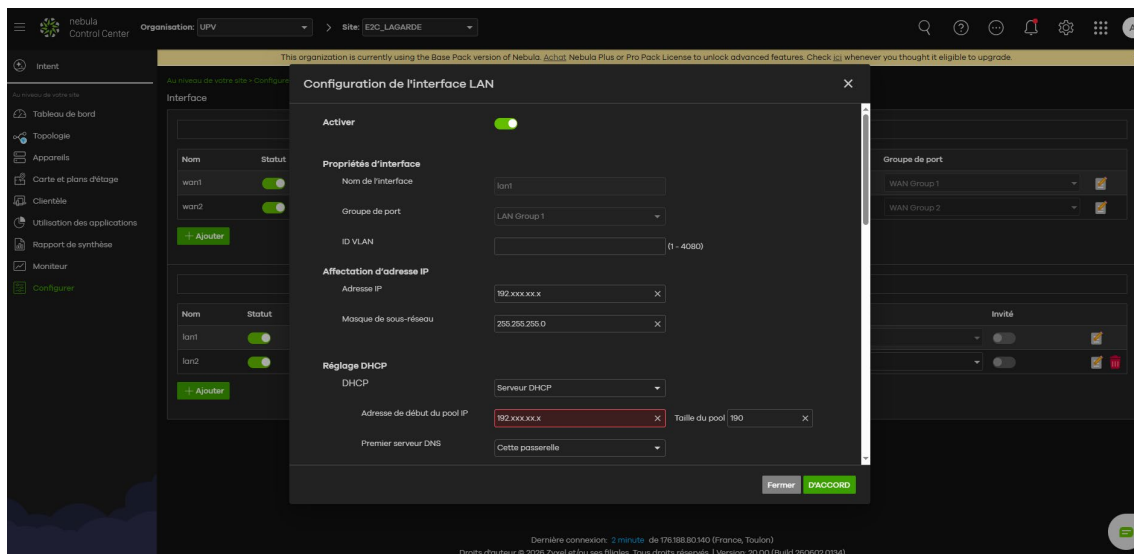
► Dans le menu principal de Nebula, dérouler la section Configurer, puis accéder à Pare-feu > Interface. La liste des interfaces réseau configurées s'affiche (LAN, WAN, DMZ, etc.), avec pour chacune : le nom, l'adresse IP, le masque, le statut DHCP et l'état.

Étape 5 — Modification de l'interface LAN

Interface LAN						
Nom	Statut	Adresse IP	Masque de sous-réseau	ID VLAN	Groupe de port	Invité
lan1	<input checked="" type="checkbox"/>	192.xxx.xxx	255.255.255.0		LAN Group 1	<input type="checkbox"/>
lan2	<input checked="" type="checkbox"/>	192.xxx.xxx	255.255.255.0		LAN Group 2	<input type="checkbox"/>

► Repérer la ligne correspondant à l'interface LAN (lan1) et cliquer sur l'icône crayon (✎) à droite pour accéder à ses paramètres détaillés. Les adresses IP existantes peuvent être masquées par mesure de confidentialité. La fenêtre de configuration affiche les paramètres d'adressage IPv4/IPv6 et les options DHCP associées.

Étape 6 — Vérification des informations de l'interface LAN



► Dans le formulaire de configuration, vérifier ou modifier les champs suivants : adresse IP de l'interface (passerelle du LAN), masque de sous-réseau, plage d'attribution DHCP (adresse de début et de fin), durée du bail DHCP et serveurs DNS. Valider les modifications en cliquant sur le bouton de sauvegarde.

PARTIE 3 — Réserveation DHCP statique

❗ Une réserveation DHCP associe de manière permanente une adresse IP à l'adresse MAC d'un équipement. Contrairement à une adresse IP statique configurée directement sur le poste, la réserveation est gérée centralement par le serveur DHCP et reste effective même si la carte réseau est remplacée (il faudra alors mettre à jour l'entrée dans la table).

Étape 7 — Ajout d'une entrée dans la table DHCP statique et redémarrage

Table statique DHCP		
Adresse IP	MAC	Description
192.168.1.50	D4:CD:F3:57:98:90	SERVEUR-TEST

Fermer D'ACCORD

► En faisant défiler la page de configuration de l'interface LAN vers le bas, localiser la section « Table statique DHCP ». Cliquer sur « + Ajouter » pour créer une nouvelle entrée. Renseigner les champs : adresse IP réservée, adresse MAC de l'équipement et description (nom d'hôte ou service). Valider avec le bouton de confirmation. Côté équipement client, redémarrer la machine ou renouveler le bail DHCP (commande : `ipconfig /renew` sous Windows) pour que l'équipement obtienne sa nouvelle adresse IP réservée.

CONCLUSION

Cette procédure a permis de configurer l'adressage IP et d'effectuer une réserveation DHCP statique depuis l'interface web du pare-feu Nebula. La gestion centralisée des attributions d'adresses IP via la table DHCP statique garantit qu'un équipement obtient toujours la même adresse IP à chaque connexion, sans nécessiter de configuration manuelle sur le poste. Cette méthode facilite l'administration du réseau, améliore la traçabilité des équipements connectés et réduit les risques de conflits d'adresses IP.

Compétence BTS SIO SISR validée :

✓ Gérer le patrimoine informatique